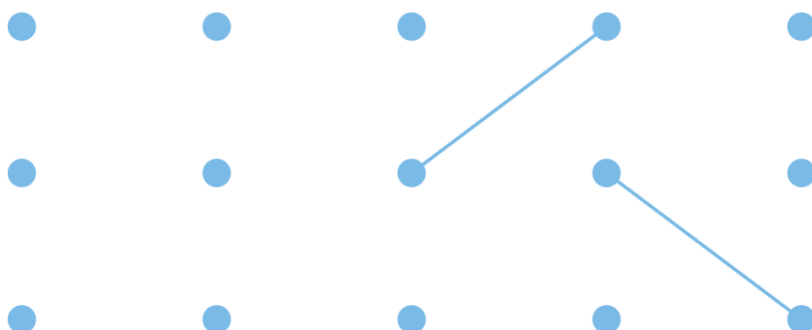


БЛ
СМАРТ СИТИ ВЪЮ

Цифровая платформа для централизованного мониторинга состояния инфраструктуры

Руководство Пользователя



www.bl-smart.ru

Оглавление

1	Введение	5
	О цифровой платформе	3
	Концепция цифровой платформы.....	3
	Преимущества цифровой платформы	4
	Варианты развертывания.....	4
	Требования к рабочему месту Пользователя	5
2	Авторизация на платформе	6
	Восстановление пароля	6

1 Введение

О цифровой платформе

Цифровая платформа «БЛ СМАРТ СИТИ ВЬЮ» (далее ЦП «БЛ ССВ») предназначена для централизованного контроля и мониторинга за различными системами и процессами инфраструктуры городского хозяйства.

Цифровая платформа обладает широким спектром возможностей, основные из которых приведены ниже:

- мониторинг состояния объектов городского хозяйства и инфраструктуры;
- запрос текущего статуса оборудования, объектов интернета вещей (ИВ)/ оконечных устройств (устройства управления, сенсоры и др.);
- удаленное обновление и автоматическая диагностика состояния оборудования, систем и компонентов систем;
- сбор, визуализация, обработка больших данных в режиме реального времени с автоматизированных систем и объектов ИВ;
- прогноз событий в различных сферах городского хозяйства, отображение на карте оповещений и предупреждений;
- паспортизация и инвентаризация, создание баз данных по активам городского хозяйства и объектам ИВ;
- необходимая отчетность в наглядном виде и в удобных форматах предоставления о наблюдаемых объектах контроля;
- интеграция с городскими системами, круглосуточный учёт и контроль всех заявок и обращений, включая городские порталы;
- подключение дополнительных приложений и сервисов «Умного города» через «Магазин умных решений».

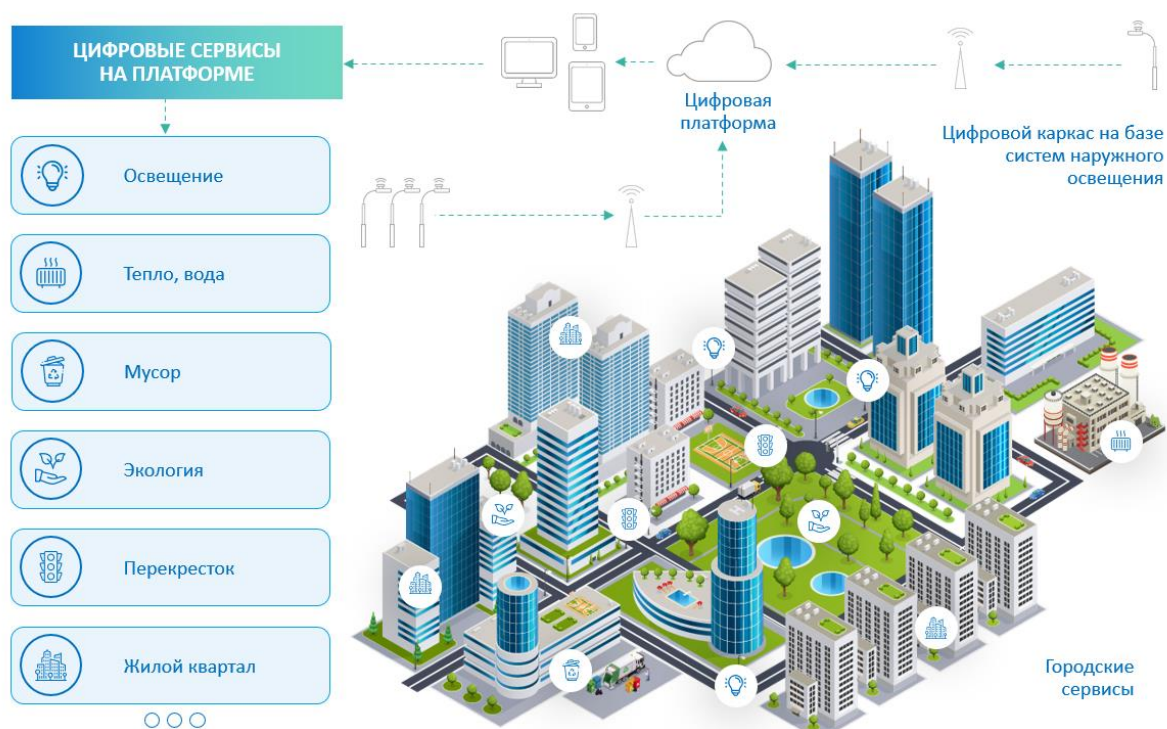
Концепция цифровой платформы

ЦП «БЛ ССВ» позволяет достигать существенной экономии ресурсов (в т.ч. энергии) и технического обслуживания при одновременном повышении качества и безопасности городских процессов и региональной/ муниципальной инфраструктуры. ЦП «БЛ ССВ» управляет и контролирует светильники и устройствами ИВ разных производителей, получает журналы исторических данных, накапливает, анализирует, хранит и объединяет все исторические данные в своей центральной базе данных.

Благодаря открытой модели данных и поддержке многих типов протоколов и устройств (светильники, коммунальные и энергетические счетчики, зарядные станции для электромобилей, датчики окружающей среды, сенсоры движения, камеры фото- и видеофиксации и др.) на предлагаемом продукте возможно развертывание приложений и сервисов «Умного города». Основная концепция решения – от интеллектуального освещения к «Умному городу».

Концепция ЦП «БЛ ССВ» показана на рисунке 1.1.

Рисунок 1.1: Концепция ЦП «БЛ ССВ»



Преимущества цифровой платформы

Среди преимуществ можно назвать следующие основные:

- платформа интегрирует множество интеллектуальных цифровых решений, которые предназначены для качественного улучшения процесса принятия решений в области городского планирования, достижения ключевых показателей эффективности в развитии различных экосистем города и создании комфортной городской среды;
- платформа представлена удобным интерфейсом для управления процессами городской инфраструктуры с возможностью подключения дополнительных сервисов через маркетплейс – «Магазин умных решений»;
- платформа обладает гибкой, надстраиваемой архитектурой, что позволяет системным интеграторам, разработчикам, поставщикам оборудования и программных модулей становиться частью экосистемы «Умных городов» и ИВ.

Варианты развертывания

Компоненты платформы разворачиваются на виртуальных или физических Linux-серверах.

Предусмотрено 2 варианта развертывания решения:

- облачный сервис (Cloud Native) – **основной вариант**;
- развертывание на аппаратной инфраструктуре Заказчика (On Premise) – **опциональный вариант**.

Требования к рабочему месту Пользователя

Рекомендуются следующие минимально необходимые требования к рабочему месту Пользователя (см. ниже).

Операционная система (ОС):

- Microsoft Windows (7 и выше);
- Linux (актуальная версия с поддержкой графического окружения);
- MacOS (актуальная версия).

Веб-браузер:

- Яндекс Браузер (21.9.2.169 и выше).

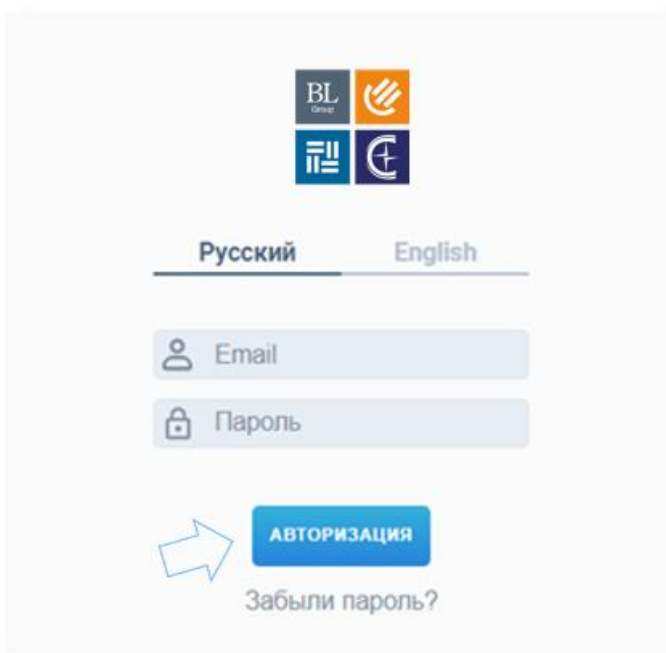
Необходимо убедиться, что в Яндекс Браузере включена поддержка файлов Cookies, JavaScript и активна опция показа всплывающих окон.

2 Авторизация на платформе

Для входа в ЦП «БЛ ССВ» необходимо запустить Яндекс. Браузер и набрать в адресной строке URL-адрес, который предоставит администратор по результатам установки платформы.

Для того, чтобы перейти к функционалу ЦП «БЛ ССВ», необходимо ввести предоставленные администратором логин (email) и пароль в целях прохождения процедуры авторизации и входа в систему/ платформу (см. рис. 2.1).

Рисунок 2.1: Экран входа в систему



Успешной авторизацией будет считаться ввод корректного логина и пароля и вход на рабочий стол платформы – информационную панель/ дэшборд.

Восстановление пароля

В случае, если пароль от входа в ЦП «БЛ ССВ» утерян (забыт), то его возможно восстановить, выполнив следующие шаги:

- на странице авторизации необходимо нажать на «Забыли пароль?» (см. рис. 2.2);
- ввести email-адрес, который является логином для входа в систему;
- нажать на кнопку «Восстановить пароль».

После совершения указанных выше действий на экране отобразится уведомление о том, что инструкция по восстановлению пароля была успешно отправлена на указанный ранее (при регистрации) email-адрес.

Рисунок 2.2: Форма восстановления пароля

Необходимо войти в почтовый сервис, к которому относится введенный ранее email-адрес, найти письмо от support24@bl-invest.ru и пройти по ссылке, чтобы закончить процедуру восстановления пароля.

При восстановлении пароля следует дважды ввести новый пароль в требуемых полях и нажать на кнопку «Задать пароль». После успешного заполнения нового пароля достаточно кликнуть на «Перейти к авторизации» и пройти процедуру авторизации с вводом логина и нового пароля.

При формировании пароля следует учитывать требования, перечисленные ниже:

- длина пароля должна быть не менее 8 символов;
- пароль должен состоять из букв латинского алфавита (A-z), арабских цифр (0-9) и специальных символов (см. набор символов ниже);
- буквенная часть пароля должна содержать как строчные, так и прописные (заглавные) буквы;
- пароль должен содержать не менее одного из следующих символов: (. , ; ? ! * + % - < > @ [] { } / \ _ { } \$ #);
- пароль не должен совпадать с логином.

Данный документ представлен в сокращенном виде. За более детальным описанием «Руководства Пользователя» обращайтесь по следующим каналам:

- +7 (499) 577-01-26;
- office@bl-invest.ru.